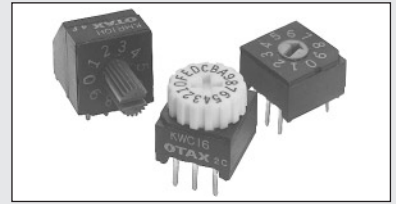
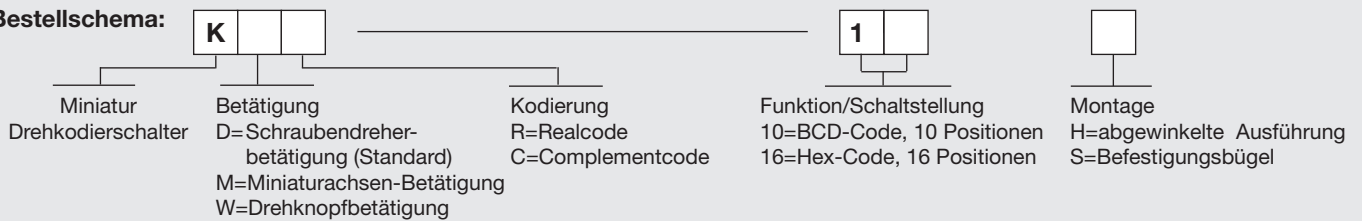


- **Dauerhafte Kontaktgabe durch Präzisions-Messerkontakte**
- **Miniaturbauform für hohe Packungsdichten**
- **Unterschiedliche Betätigungselemente zur Auswahl**
- **Real- und Complementcode in Binär- und Hexadezimalcodierung**

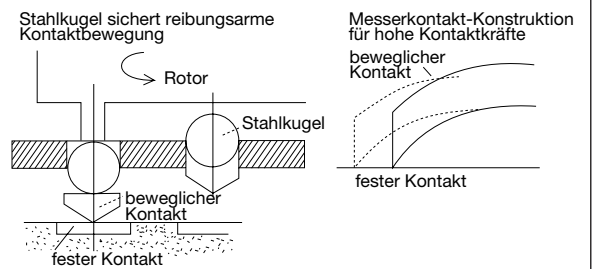
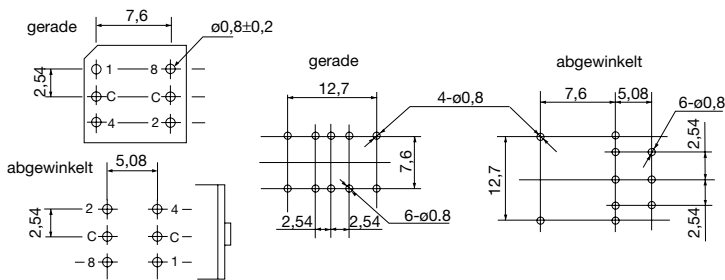


Technische Daten: Anschlüsse: Kupferlegierung, 0,5µ Nickelsperrschicht, 3µ Zinn Schaltleistung: 0,4 VA max. bei 20 VAC/DC max.	Betätigungskraft: 1 kg/cm max. Betriebstemperaturbereich: -40° bis +85°C Übergangswiderstand: < 50 mΩ anfänglich bei 2 VDC/10 mA	Isolationswiderstand: 1.000 MΩ min./100 VDC Spannungsfestigkeit: 300 VDC min./1 Min. Anschlagfestigkeit: 5 kg/cm min.
---	---	--

Bestellschema:

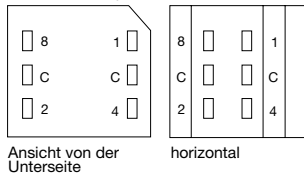


Layout

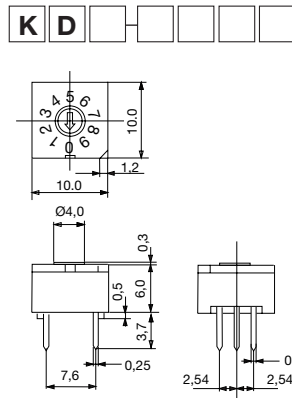


Anschlußbelegung

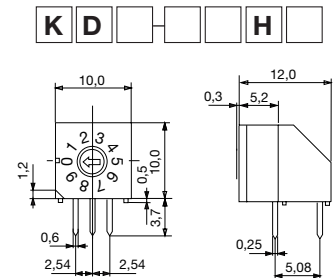
Anschlußlayout ist bei Real- und Complementcode identisch



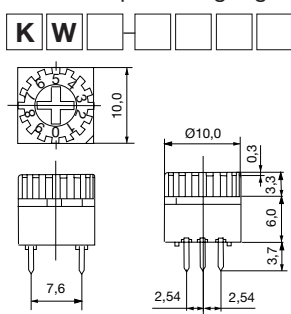
Standardausführung



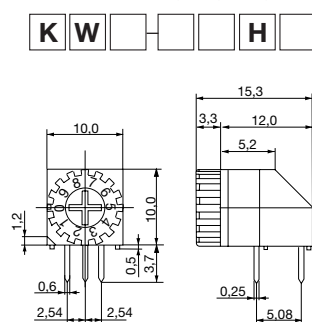
Standardausführung abgewinkelt



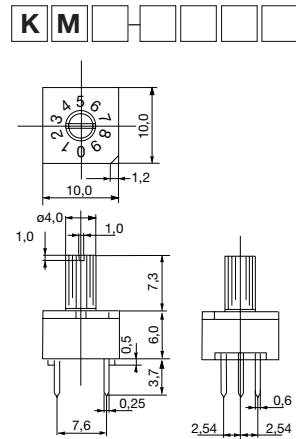
Drehknopf-Betätigung



Drehknopf-Betätigung abgewinkelt



Miniaturachse-Betätigung



Miniaturachsen-Betätigung abgewinkelt

